

## ИНСТРУКЦИЯ ПО ЭКСПЛУАТАЦИИ ГЕНЕРАТОРА МЫЛЬНОЙ ПЕНЫ ДЛЯ МАССАЖА В ХАМАМЕ R-FOAM



R-SNOW  
TECHNOSNEG

**Завод-изготовитель оставляет за собой право вносить  
технические изменения без предварительного уведомления**

**ООО «ТЕХНОСНЕГ»**

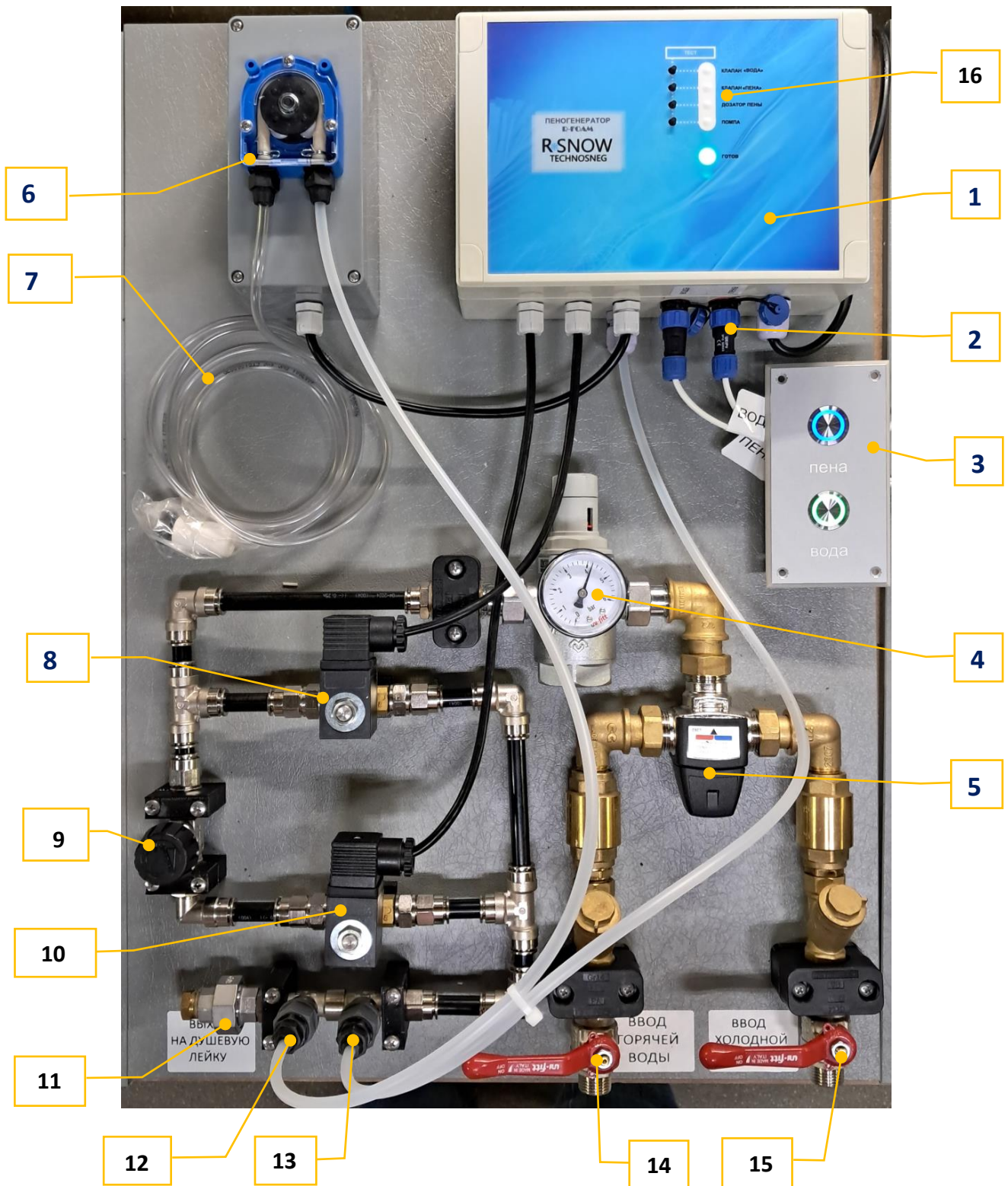
Адрес: Сколковское шоссе, д.31, С9, Москва, РФ, 121353,  
[телефон +7 495 600-33-70](tel:+74956003370) [sales@wellspa.ru](mailto:sales@wellspa.ru)  
[www.spa-tonic.ru](http://www.spa-tonic.ru), [www.wellspa.ru](http://www.wellspa.ru), [www.r-snow.ru](http://www.r-snow.ru)



## **R-FOAM – УСТРОЙСТВО ДЛЯ ПРИГОТОВЛЕНИЯ МЫЛЬНОЙ ПЕНЫ ДЛЯ МАССАЖА**

**R-FOAM** вырабатывает пену с помощью трех компонентов – воды, воздуха и пенящегося вещества. Пена подается при помощи PVC-шланга. По окончании процедуры предусмотрена функция смыва пены теплой водой. Количество пенящегося вещества, струя воды и, соответственно, густота пены настраивается перед эксплуатацией.

Подача пены и режим споласкивания активируются нажатием кнопки на пульте управления, установленного в парной.



**ОПИСАНИЕ УСТАНОВКИ R-FOAM:**

1. КОНТРОЛЛЕР, ВКЛЮЧАЯ ВСТРОЕННЫЙ КОМПРЕССОР
2. РАЗЪЕМЫ ДЛЯ ПОДКЛЮЧЕНИЯ КНОПОК ВЫНОСНОЙ ПАНЕЛИ УПРАВЛЕНИЯ
3. КНОПЧНАЯ ВЫНОСНАЯ ПАНЕЛЬ УПРАВЛЕНИЯ
4. РЕДУКТОР ДАВЛЕНИЯ С МАНОМЕТРОМ И ФИЛЬТРАЦИЕЙ ВОДЫ
5. ТЕРМОСМЕСИТЕЛЬ
6. ПЕРИСТАЛЬТИЧЕСКИЙ НАСОС
7. ВСАСЫВАЮЩИЙ ШЛАНГ ДЛЯ МЫЛЬНОГО РАСТВОРА ИЗ КАНИСТРЫ
8. МАГНИТНЫЙ КЛАПАН ДЛЯ РЕЖИМА СПОЛАСКИВАНИЯ
9. ИГОЛЬЧАТЫЙ КЛАПАН ДЛЯ УПРАВЛЕНИЯ КОНСИСТЕНЦИЕЙ ПЕНЫ
10. МАГНИТНЫЙ КЛАПАН ДЛЯ ПОЛУЧЕНИЯ ПЕНЫ
11. ПЕНООБРАЗОВАТЕЛЬ ( СПЕЦИАЛЬНАЯ ВСТАВКА )
12. ДОЗИРУЮЩИЙ КЛАПАН ДЛЯ МЫЛЬНОГО РАСТВОРА С ДОЗИРУЮЩИМ ШЛАНГОМ
13. ДОЗИРУЮЩИЙ КЛАПАН ПОДАЧИ ВОЗДУХА С ДОЗИРУЮЩИМ ШЛАНГОМ
14. ПОДВОДЯЩИЙ КРАН ½" ГОРЯЧЕЙ ВОДЫ
15. ПОДВОДЯЩИЙ КРАН ½" ХОЛОДНОЙ ВОДЫ
16. КНОПКИ И ИНДИКАТОРЫ ТЕСТОВОГО РЕЖИМА.

**ТЕХНИЧЕСКИЕ ТРЕБОВАНИЯ**

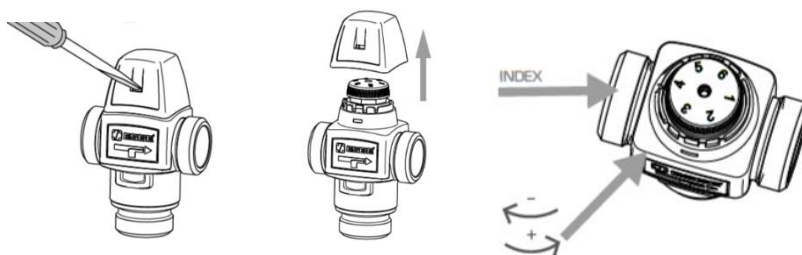
- Техническое помещение или скрытый шкаф для монтажа контроллера, также оборудование подойдет для монтажа под массажный стол
- Заземленная розетка
- Необходимое динамическое давление потока воды в месте подключения – мин. 1,5 бар
- Расход воды: ~ 10 л/мин
- Водосток DN40 в техническом помещении
- Лейка для вывода пены
- Шланг для лейки

**ПОДКЛЮЧЕНИЕ ВОДОСНАБЖЕНИЯ**

**Чтобы в оборудование не попала грязь, оставшаяся в трубах, перед установкой промойте подводящие трубы и только после этого проводите подключение!**

Рекомендуется проверить жёсткость воды и использовать подготовленную умягченную воду (4 градуса жесткости), чтобы избежать появления известкового налета и отложений.

Во избежание влияния перепадов давления воды в системах ХВС и ГВС установка R-FOAM имеет редуктор давления с манометром.

**РЕГУЛИРОВКА ТЕМПЕРАТУРЫ ВОДЫ**

## ПОДГОТОВКА МЫЛЬНОГО РАСТВОРА

1. Разместите канистру с раствором под блоком управления
2. Вставьте всасывающую гарнитуру в канистру
3. Зафиксируйте всасывающую гарнитуру на горлышке канистры.
4. Проверьте, достает ли всасывающая гарнитура до дна канистры

## НАСТРОЙКА ГУСТОТЫ ПЕНЫ

Консистенцию массажной пены можно регулировать при помощи количества воды. Для этого необходимо поворачивать игольчатый клапан (15).

**Поворот по часовой стрелке:** Количество воды уменьшится, пена станет более плотной.

**Поворот против часовой стрелки:** Количество воды увеличится, пена станет более жидкой.

### ВНИМАНИЕ!

**Регулярно проверяйте трубку перистальтического насоса в рамках плана технического обслуживания и после каждой замены канистры с мыльным раствором.**

## ФУНКЦИИ ПУЛЬТА УПРАВЛЕНИЯ

Панель управления с кнопками включения режима размещается рядом с массажным столом или на нем, в непосредственной близости от места выхода пены.

В режиме готовности к использованию индикаторное кольцо обеих кнопок светится непрерывно.

При нажатии любой из кнопок система переходит в выбранный режим, индикация кнопки мигает, индикация другой кнопки гаснет.

Обе кнопки взаимозаблокированы: запустить обе программы одновременно невозможно.

- Нажмите кнопку «ПЕНА». Повторное нажатие той же кнопки прекращает дозирование пены .
- Нажмите кнопку «ВОДА». Подача мыльного раствора блокируется и включается режим ополаскивания. Повторное нажатие прекращает поступление воды .

На корпусе контроллера имеются кнопки и индикаторы для проведения контрольных проверок отдельных элементов установки **R-FOAM**.

### ТЕХНИЧЕСКИЕ ХАРАКТЕРИСТИКИ R-FOAM

Размер и вес	
Наружные размеры	0,75x0,50x0,20м (ВxШxГ)
Сухой вес/ Рабочий вес, не более	10 кг / 10 кг
Параметры подключения	
Подключения ГВС и ХВС	Шаровые краны, 1/2" (внешняя резьба)
Подключение вывода пены	1/2" (внешняя резьба)
Электропитание	230VAC/50 Гц, 60Вт, евровилка
Расчётное давление воды	мин. 1,5 бар избыточного давления до 8 бар избыточного давления
Рекомендованное рабочее давление в месте редуктора давления	4 бар избыточного давления
Диаметр трубопровода	d40 мм
Класс влагозащиты	IP44
Производительность дозирования пены	2,6 л/мин
производительность перистальтического насоса	140 мл/мин
Вентиляция	Рекомендована для технического помещения

### ООО «ТЕХНОСНЕГ»

Адрес: Сколковское шоссе, д.31, С9, Москва, РФ, 121353,

[телефон +7 495 600-33-70](tel:+74956003370) [sales@wellspa.ru](mailto:sales@wellspa.ru)

[www.spa-tonic.ru](http://www.spa-tonic.ru), [www.wellspa.ru](http://www.wellspa.ru), [www.r-snow.ru](http://www.r-snow.ru)